

專業評估及訓練服務

2026-2027年



心橋兒童發展計劃網站

心橋兒童發展計劃

本計劃於2005年本處獲一位善長捐助成立「曙光計劃」，主力為有發展障礙的兒童提供支援服務。其後易名為「心橋兒童發展計劃」，意指為有特殊學習需要的兒童「用『心』創建希望『橋』」。2006年至今，「心橋」竭力為有不同障礙的兒童提供最優質、專業及多元化的康復服務，並堅守「以愛同行，展現孩子潛能」的原則提供服務。

目錄 TABLE OF CONTENTS

01	中心背景
02	中心介紹
03	心橋網上商店
04	評估及訓練服務
05	繳費方式
06	服務須知、補堂安排
07	暴雨警告及颱風信號開放安排
08	開放時間及聯絡

中心介紹

INTRODUCTION

服務對象

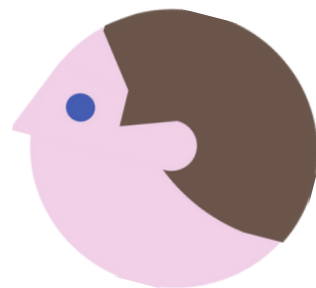
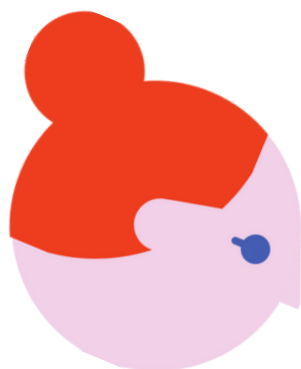
- 懷疑及診斷有特殊教育需要的學童
- 育有特殊教育需要學童的家長或照顧者
- 從事融合教育或特殊教育支援工作人士

服務內容

- 心理及發展評估
- 個別評估及訓練
- 小組訓練
- 專業證書課程
- 家長講座及工作坊
- 外間機構支援服務
- 出售與治療相關的物品及教材

專業團隊

- 教育心理學家
- 言語治療師
- 職業治療師
- 物理治療師
- 特殊幼兒工作員
- 社工



心橋兒童發展計劃

Bridge to Hope, We Bring SEN Hope

心橋網上商店 SENBridge • Eshop

居家訓練



學習教材



訓練禮盒



檢測工具



治療用品



立即購買



3758 2703



senbridge.org



5267 5809



senbridge.org



九龍觀塘翠屏道17號觀塘社區中心二樓

評估服務

ASSESSMENT

心橋 兒童發展計劃

學前兒童發展能力評估

透過專業評估及諮詢服務，為學童進行發展、認知、學習或心理評估，分析其能力及需要，從而向家長及學校提供跟進建議，並按需要轉介學童接受相關公營服務。



報名申請表

評估工具

- PN入學後
其他合適工具
- 3歲4個月至6歲3個月
香港學前兒童綜合發展量表

Hong Kong Comprehensive Assessment Scales for
Preschool Children (HKCAS-P)

對象

六歲或以下/
未入讀小學的兒童

評估員

註冊教育心理學家

*擁有豐富學前康復服務或中小學經驗

流程

- 評估前家長面談
- 與兒童進行評估/
臨床觀察
- 評估後解說
- 中文評估摘要一份
- 按學童需要轉介
(如學前兒童康復服務Form2轉介信)

評估費用 \$5,800

(如需英文報告另加\$2,000)

心理學家諮詢服務

透過面談或量表，為學童或家長提供諮詢服務，從而提供跟進建議，並按需要轉介學童服務。

對象

十二歲或以下兒童
及其家長

評估員

註冊教育心理學家

*擁有豐富學前康復服務或中小學經驗

諮詢費用 \$1,400

評估服務

ASSESSMENT

心橋兒童發展計劃

讀寫能力評估

透過專業評估及諮詢服務，為學童進行發展、認知、學習或心理評估，分析其能力及需要，從而向家長及學校提供跟進建議，並按需要轉介學童接受相關公營服務。



報名申請表

評估工具

- 韋氏兒童智力量表®第四版(中文·香港版)及香港小學生讀寫障礙測驗(第三版)

[Wechsler Intelligence Scale for Children® IV Edition(HK) & HKT-P(III)]

對象

六歲至十二歲六個月／
小一至小六的兒童

評估員

註冊教育心理學家

*擁有豐富學前康復服務或中小學經驗

流程

- 評估前家長面談
- 與兒童進行評估／
臨床觀察
- 評估後解說
- 中文評估摘要一份
- 按學童需要轉介

評估費用 \$7,500

(如需英文報告另加\$2,000)

評估服務

ASSESSMENT & SERVICE

心橋兒童發展計劃

遊戲治療服務

遊戲治療透過營造一個安全且接納的環境，陪伴兒童探索內在的情緒，藉由遊戲重新建立內在平衡。採用非指導式（non-directive approach）的方法，由兒童主導遊戲過程，使其自然表達內心感受。透過象徵性遊戲，協助兒童處理難以言喻的情緒。藉由重視當下的情緒體驗，讓兒童在遊戲中逐步發展自我調節能力。

對象

- 學前至初小階段的兒童
- 尤其情緒波動、經歷家庭／學校適應困難、需要提升自信與社交能力

流程

- 1次 X 首次家長面談
- 4節 X 一對一遊戲治療（每節40分鐘）
- 1次 X 中期回顧／總結及諮詢

評估員

註冊心理學家

- *擁有多年學前康復服務經驗
- *持續進修英國遊戲治療協會（PTUK）註冊認可課程
- *持續進修國際箱庭療法學會（ISST）認證培訓



報名申請表

個別輔導費用

\$4,000 / 4節

選擇性緘默症 親子互動輔導

以一對一的訓練方法，教導家長運用遊戲方式，透過遊戲的互動，提升確診或懷疑有選擇性緘默症小朋友的安全感，提升兒童於社交場合運用語言表達的機會。

對象

3-8歲確診或懷疑
有選擇性緘默症兒童

評估員

註冊教育心理學家

*擁有PCIT-SM認證的治療師

言語治療服務

ASSESSMENT & TREATMENT

心橋兒童發展計劃

言語治療評估及服務

為兒童進行評估後訂立個人化的短期及長期治療目標。

- 語前技巧
- 語言理解及表達
- 社交及語用
- 發音聲線
- 口腔肌肉
- 說話流暢度

對象

0-8歲有溝通障礙之兒童

評估員

豐富學前復康服務經驗
資深註冊言語治療師



報名申請表

評估工具

- 標準化專業評估：
- Symbolic Play Test
- 雷尼氏語言評量表
- 香港粵語詞彙理解測驗
- Cantonese Segmental Phonology Test
- 香港粵語發音測試
- 香港兒童口語（粵語）能力量表



觀塘中心

報讀一期 **9折優惠** (\$1,080/堂)
報讀兩期 **8折優惠** (\$960/堂)
報讀三期或以上 **7折優惠** (\$840/堂)

評估費用 \$1,200/小時
個別訓練 \$1,200/45分鐘

屯門中心

報讀四節 **9折優惠** (\$630/節)
報讀八節 **8折優惠** (\$560/節)

評估費用 \$1,200/小時
個別訓練 \$700/30分鐘

最新優惠可密切留意Facebook宣傳

*本中心保留最終決定權

音樂治療服務

ASSESSMENT & TREATMENT

心橋兒童發展計劃

音樂治療評估及服務

為兒童進行評估後訂立個人化的短期及長期治療目標。

- 認知／專注
- 社交
- 情緒發展
- 肢體協調
- 學習動機

對象

學前及學齡有特殊需要的兒童

評估員

豐富復康服務經驗
註冊音樂治療師



報名申請表

內容(包括但不限於)

- 減少重覆及刻板的動作／相同模式的固執
- 改善社交溝通上語言及而非語言的溝通技巧
- 改善控制衝動的能力
- 改善記憶力
- 改善情緒表達／舒緩壓力
- 擴闊對不同事物的興趣
- 改善肢體協調

評估費用 \$1,000/75分鐘
個別訓練 \$750/45分鐘

觀塘中心

屯門中心

報讀兩期 9折優惠 (\$675/節)

報讀三期或以上 8折優惠 (\$600/節)

最新優惠可密切留意Facebook宣傳

*本中心保留最終決定權

職業治療服務

ASSESSMENT & TREATMENT

心橋兒童發展計劃

職業治療評估及服務

為兒童進行評估後訂立個人化的短期及長期治療目標。

- 書寫訓練
- 手肌訓練
- 感知肌能訓練
- 感覺統合訓練
- 專注力訓練

對象

0-8歲有發展障礙、感覺統合、書寫困難或學習困難的兒童

評估員

豐富學前復康服務經驗
註冊職業治療師



報名申請表

評估工具

- 標準化專業評估：
- Beery-Buktenica Developmental Test of Visual-Motor Integration
- Development Test of Visual Perception
- Peabody Developmental Motor Scales
- Sensory Integration and Praxis Tests

觀塘中心

評估費用 \$1,200/小時
個別訓練 \$1,200/45分鐘

報讀一期 **9折優惠** (\$1,080/堂)

報讀兩期 **8折優惠** (\$960/堂)

報讀三期或以上 **7折優惠** (\$840/堂)

最新優惠可密切留意Facebook宣傳

*本中心保留最終決定權

綜合訓練服務

ASSESSMENT & TREATMENT

心橋 兒童發展計劃

綜合評估及服務

為兒童進行評估後訂立個人化的短期及長期治療目標。

- 認知／專注
- 語言理解及表達
- 社交情緒
- 小手肌／抄寫
- 大肌能肉／體能
- 自理／執行功能

對象

0-8歲有特殊學習需要之兒童

評估員

豐富學前復康服務經驗
註冊特殊教育導師



報名申請表

評估工具

- 按本處「兒童發展首次及進度評估表」為兒童進行評估，量度其發展水平。

教學法

- 多元智能教學法
- 心智解讀社交技巧訓練法
- 結構化教學策略
- 社交情境分析法
- 識意教學法
- 正向心理學
- 行為更易法
- 視覺策略



評估費用 \$1,000/75分鐘
個別訓練 \$750/45分鐘

觀塘中心

屯門中心

報讀兩期 **9折優惠** (\$675/節)

報讀三期或以上 **8折優惠** (\$600/節)

最新優惠可密切留意Facebook宣傳

*本中心保留最終決定權

親子易徑家長親職課程



PARENT CAPACITY BUILDING PROGRAM

利用知行易徑理論，從兒童角度，拆解行為、情緒等問題背後的需要，透過系統化的學習和實境練習，學習有效的親職技巧和策略來滿足各方需要。

對象

有特殊學習需要之兒童之照顧者

評估員

豐富學前復康服務經驗

註冊社工暨知行易徑認證實踐導師

課節一 學習「知行易徑」基本理念

1. 認識「知行易徑」基本理念、歷程和概念
2. 學習「需境特量」(N3C)
3. 認識有特殊需要兒童的綜合需要

課節二 「需境特量」(N3C)

1. 從參加者親子互動影片進行N3C分析
2. 認識和練習親子互動元素【家長育兒互動觀察表】

課節三 親子實境練習

1. 學習觀察和了解孩子和家長的需要
2. 應用「需境特量」分析
3. 檢視「家長目標工作紙」

課節四 學習滿足需要的策略和技巧(一)

1. 學習及應用滿足需要的策略和技巧
2. 學習情感回應及回應性聆聽技巧
3. 角色演練和預備實景練習

課節五 親子實境練習(二)

1. 學習觀察和了解孩子和家長的需要
2. 應用及練習親職技巧

課節六 學習滿足需要的策略和技巧(二)

1. 深化情感回應及回應性聆聽
2. 學習鼓勵與讚賞/欣賞

課節七 重溫重點及總結

1. 深化需要分析和應用親職技巧
2. 檢視和調整管教模式



親職課程獲得RCT認證成效，憑藉計劃介入榮獲業界和國際各項殊榮：

- 2025年一至善獎：「卓越服務組別 - 卓越家庭服務獎」金獎、「卓越革新組別 - 卓越使用者共創獎」金獎
- 2024年一亞洲家庭高峰會 (AFS) 亞洲傑出家庭工作計劃分享會2024「亞太區全場總冠軍」及「最佳協作大獎」
- 2022年一以「需要為本」服務模式一跨專業協作新導向計劃獲頒本處頒發卓越事工獎

觀塘中心

屯門中心

歡迎與我們查詢及報名

繳費方式

PAYMENT

1. FPS / 網上轉賬 / 銀行入數

戶口名稱：Hong Kong Christian Service

銀行名稱：滙豐銀行 HSBC (004)

戶口號碼：004-149-206815-292


FPS號碼：105710933 – FPS



截圖轉帳記錄 WhatsApp

 至5267 5809



- 
- ✓ 註明付款人戶口名字
 - ✓ 註明參加者姓名及內容

2. 現金付款

親臨觀塘辦事處繳交費用

3. 劃線支票

支票抬頭：香港基督教服務處

服務須知

- 成功繳費後會收到確認短訊
- 繳費一經作實後，費用將不設退款
- 服務獲確認後不可將參加名額轉至他人
- 服務進行期間請勿錄影、錄音或拍照
- 為確保閣下的私隱，報名資料有效期為一年

補堂須知

- 參加者若於當日因病未能出席，必須於當日服務前三小時或上午九時致電請假，並出示符合香港政府認可的註冊中醫或西醫的醫生證明信，則可於稍後安排補堂。
- 參加者如因要事欲改期，須於服務三個工作天前通知職員，否則作缺席處理。如無故缺席者，將被扣除該堂的費用並恕不補堂。
- 所有補堂安排只適用於個別形式的評估或訓練。
- 所有補堂安排必須於兩星期內完成。
- 每期四節服務只限補堂一次。
- 如有任何爭議，本中心保留最終決定權。

暴雨警告及颱風信號 開放安排

戶內活動

戶外活動

職員辦公



T1



⌊3



▼8



註

- 上述情況生效時間為辦公前兩小時，請留意天文台消息，中心不會另行個別通知。
- 如參加者及職員均已抵達中心，則戶內訓練如常舉行。
- 如因以上情況活動取消，將安排補堂或按比例退款予參加者，參加者可於活動十五個工作天內，憑收據領回所繳費用。

Contact Us

開放時間及聯絡

星期一至六 上午9時至下午1時
下午2時至下午6時

星期日及公眾假期 休息



觀塘中心



地址：
香港九龍觀塘翠屏道17號
觀塘社區中心2樓



觀塘港鐵站D1出口
往翠屏道方向步行7分鐘

KMB

11B

11C

89C

14H

13M

89



59M

59

47

102

屯門中心



地址：
屯門屯喜路2號
屯門栢麗廣場



屯門港鐵站C1出口
往杯渡路方向步行7分鐘

KMB

52X

261

962X

61M

K51

K52



43

43A

44



電話：
3758 2703



Whatsapp:
5267 5809



電郵：
pbridge@hkcs.org



網站：
senbridge.org



網店：
pbridge.boutir.com